


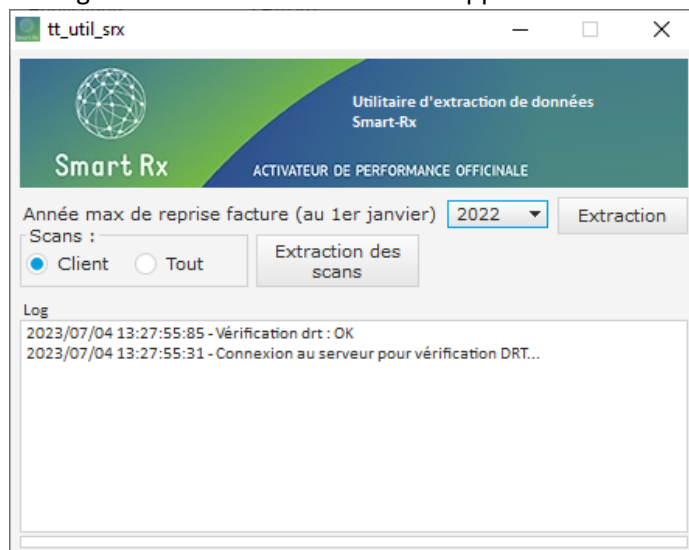
Procédure d'utilisation de l'outil d'extraction Smart-Rx v1.01a

ATTENTION, le port de communication peut changer d'un client à l'autre entre le 22 et le 81. Si pas de connexion au serveur et que la télémaintenance est bien activée, merci de changer le port de connexion dans le fichier phie.drt

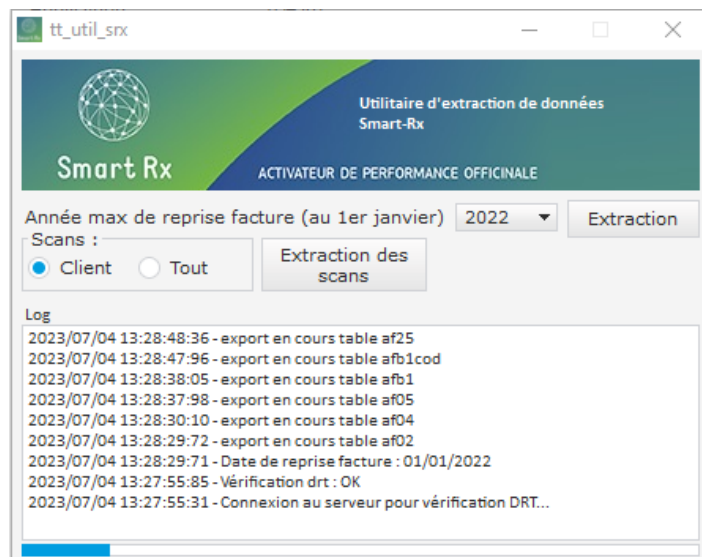
1. Activer la télémaintenance sur le serveur Smart-Rx
 - a. Sous Débian : Depuis le LGO -> Icône Utilisateur () en haut à droite -> Configuration -> Activer la téléassistance (Bouton Activer)
 - b. Sous RedHat : Application -> Gestion Infrastructure -> TéléAssistance
 - c. Sous Use-It : Menu -> Outils -> Télémaintenance sous Use-It
2. Brancher votre portable sur le réseau de la pharmacie en DHCP AUTO. Si la pharmacie n'est pas en DHCP, mettez une adresse du réseau non distribuée.
3. Vérifier que le fichier phie.drt (qui vous a été remis pour la pharmacie) se trouve bien à la racine du programme tt_util_srx.exe.
4. Exécuter l'utilitaire tt_util_srx.exe

ATTENTION, il ne doit pas y avoir d'espace dans le chemin d'accès au programme (ex : *c:\tt_util_srx* est bon, *c:\LGPI RECUP\tt_util_srx 1.02* n'est pas bon)

5. Une fois démarré, le message « Vérification drt : OK » doit apparaître dans le log :

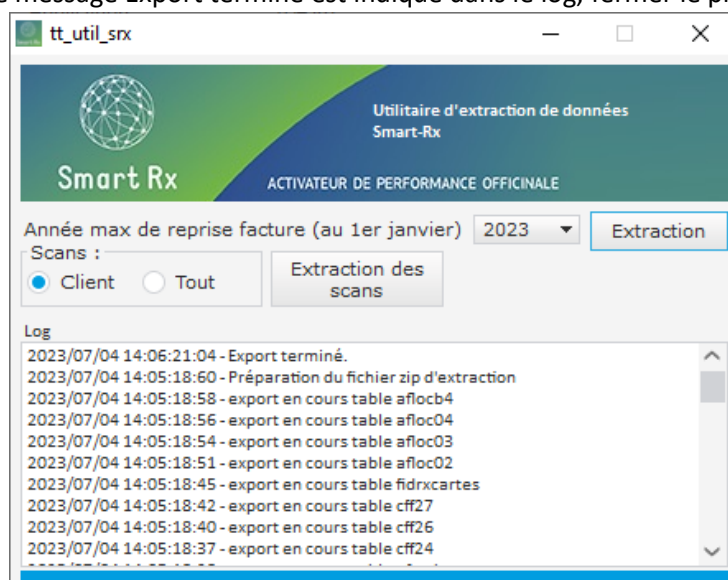


6. Modifier la date de reprise des factures si besoin, par défaut (-2ans au 1^{er} Janvier).
7. Cliquez sur le bouton « Extraction » et attendez simplement.



8. Une fenêtre s'ouvrira et se fermera automatiquement.

9. Une fois terminé, le message Export terminé est indiqué dans le log, fermer le programme.

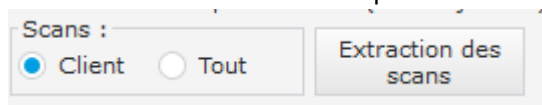


10. Vous trouverez le fichier extraction.zip à la racine du programme tt_util_srx.

Récupération des scans

2 choix s'offrent à vous, soit juste les scans client (ordo, carte mutuelle ...) ou la totalité des scans.

1. Cochez la case souhaitez et cliquez sur le bouton d'extraction des scans.



2. Vous trouverez les scans à la racine du programme :

Soit dans le répertoire **client** pour les scans clients.

Soit dans le répertoire **scan** pour tous les scans.

Soit dans le répertoire **NAS** pour les scans se trouvant sur un NAS

Désactivation du DHCP

1. Ouvrir une fenêtre avec putty sur l'adresse IP et le port de connexion présent dans le fichier DRT.
2. Se connecter soit en admin (Red-Hat) soit en administrateur (Débian) avec le mot de passe fourni dans le DRT à la ligne admin_clear = mot_de_passe_en_clair
3. Taper la commande suivante :
`sudo services-administration off`